

平成25年度
鉄道安全報告書



上田電鉄株式会社

上田電鉄安全報告書

この安全報告書は、当社における鉄道輸送の安全の確保のための取り組みや安全の実態をまとめたものです。

1. 利用者はじめ地元の皆様へ

当社の鉄道事業に対して、日頃からご利用とご理解をいただき、誠に有り難うございます。当社では、お客様に安心してご利用いただけるよう、日頃から安全を最優先して取り組んでおります。

本報告書は、鉄道事業法に基づき、輸送の安全確保のための取り組みや安全の実態について、自ら振り返るとともに広くご理解いただくために公表するものです。皆様からの声を輸送の安全に役立てたく、是非、積極的なご意見を頂戴できれば幸いです。

上田電鉄株式会社

代表取締役 角田 朗一

2. 基本方針と安全目標

(1) 基本方針

当社の経営理念の第一は、安全の確保です「行動規範」を次のように掲げ、社長以下従業員全員に周知・徹底しております。

- ① 一致協力して輸送の安全確保に努める。
- ② 輸送の安全に関する法令及び関連する規程をよく理解するとともにこれを遵守し、厳正・忠実に職務を遂行する。
- ③ 常に輸送の安全に関する状況を理解するよう努める。
- ④ 職務の遂行に当たり、推測に頼らず確認の励行に努め、疑義のあるときは最も安全と思われる取扱をする。
- ⑤ 事故、災害等が発生したときは、人命救助を最優先に行動し、速やかに安全適切な処置をとる。
- ⑥ 情報は漏れなく迅速、正確に伝え、透明性を確保する。
- ⑦ 常に問題意識を持ち、必要な変革に果敢に挑戦する。

(2) 安全目標（平成25年度）

平成23年度～27年度の5か年計画で、当社の責任による「列車事故（衝突、脱線等）」「人身障害事故」「踏切障害事故」を発生させない鉄道輸送安全目標を掲げ、安全輸送に努めてまいります。

当社における鉄道輸送安全目標

鉄道輸送安全目標は次のとおりです（平成23～27年度の5か年計画）

列車事故 （衝突・脱線・火災）	乗客の死亡を伴う事故を5年間発生させない
人身障害事故	5年間発生させない
踏切障害事故	5年間の発生件数を5件以下とする

3. 事故等の発生状況とその再発防止措置（平成24年度）

（1） 鉄道運転事故

車両故障2件、踏切障害事故2件、電気設備故障2件発生しお客様にご迷惑をおかけいたしました。

（2） 災害（地震や暴風雨、豪雪など）

落雷2件、豪雨1件による障害が発生し、お客様にご迷惑をおかけいたしました。

（3） インシデント（事故の兆候）

国土交通省へのインシデント報告はありませんでした。

（4） 輸送障害（30分以上の遅延や運休）

①	平成24年	5月20日	車両故障	運休	4本	区間運休	3本
②	平成24年	7月28日	豪雨			区間運休	1本
③	平成24年	7月29日	落雷	運休	15本	区間運休	13本
④	平成24年	8月17日	落雷	運休	15本	区間運休	13本
⑤	平成24年	9月2日	車両故障			区間運休	2本
⑥	平成25年	1月14日	電気設備故障			区間運休	21本

6件の輸送障害が発生し、お客様にご迷惑をおかけいたしました。

（5） 行政指導等

国土交通省より行政指導等はありませんでした。

4. 安全確保の取組み

（1） 重点安全施策

安全目標を達成するため、当社では重点安全施策を定めて取り組んでいます。達成するためには、多くの費用が必要なことから、25年度以降も継続して着実な進捗に努めてまいります。

平成24年度安全輸送対策事業

事業名称	実施箇所
重軌条化	赤坂上～舞田間 37kg レールの50N化 656.1m
コンクリート枕木化	上田原～寺下間 218本
道床交換	上田原～寺下間 40m
橋梁塗装	尾根川橋梁
踏切保安設備の更新	屋敷田踏切、舞田踏切

(2) 人材教育

- ・毎年、年間の教育訓練計画をたて実施しています。
- ・新規就業者には各部門担当者により業務に関する教育を実施しています。

(3) 異常時の訓練

踏切事故を想定し、6月21日、22日に異常時運転訓練を実施しました。



また、信号故障を想定し、12月20日、21日に模型を使い、指導通信式の訓練を実施いたしました。



(4) 安全のための設備投資

「安全の確保は、輸送の生命である」との認識に立って安全のための投資を実施しております。

単位：千円

	24年度実績	25年度計画
安全投資	198,052	168,386
その他投資	184	430
設備投資額合計	198,236	168,816

(5) 安全推進委員会の開催

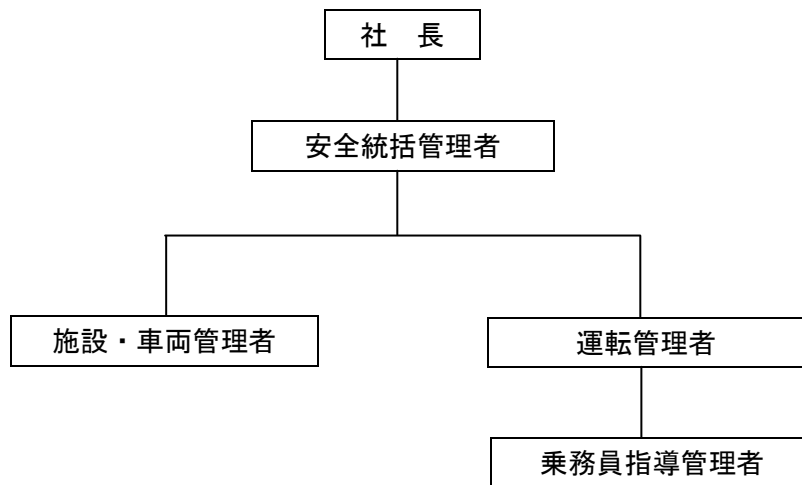
四半期ごとに安全推進委員会を開催して、運転支障の内容確認を行い進捗状況の確認をしました。

(6) 夏季輸送安全総点検、年末年始輸送安全総点検時に社長、安全統括管理者による安全巡視を実施して設備の確認、指示をしました。



5. 当社の安全管理体制

社長	社長は、輸送の安全に関する業務を統括する
常務取締役 (安全統括管理者)	輸送の安全の確保に関する業務を統括する
運輸部長 (運転管理者)	安全統括管理者の下、運転に関する事項を統括する
技術担当課長 (施設・車両管理者)	安全統括管理者の下、施設・車両に関する事項を統括する
駅務区長 (乗務員指導管理者)	運転管理者の下、運転士の資質の保持に関する事項を管理する



安全確保について一層の強化を図るため毎月全員参加の「業務研究会」を開催し、その意見は管理者へ具体的に反映させてまいります。

6. 連絡先

安全報告書へのご意見、ご感想をお寄せください。

上田電鉄株式会社

長野県上田市下之郷498

TEL 0268-39-7117

■ 月～金 8:45～17:45 (土日祝日及びお盆、年末年始は除く)

FAX 0268-38-7951

E-mail unyu@ukg.co.jp